



影印 / 打印功能 Copy / Print Function

使用指引 Operation Guide

1 選擇功能 Select Function

如需影印，於操作板上按[Copier]按鈕
如需打印，則按[ELP NX]按鈕
To copy a document, press [Copier] button
on the panel
To print a document, press [ELP NX] button
on the panel



2 插入八達通卡 Insert Octopus Card

插入八達通卡
Insert Octopus Card

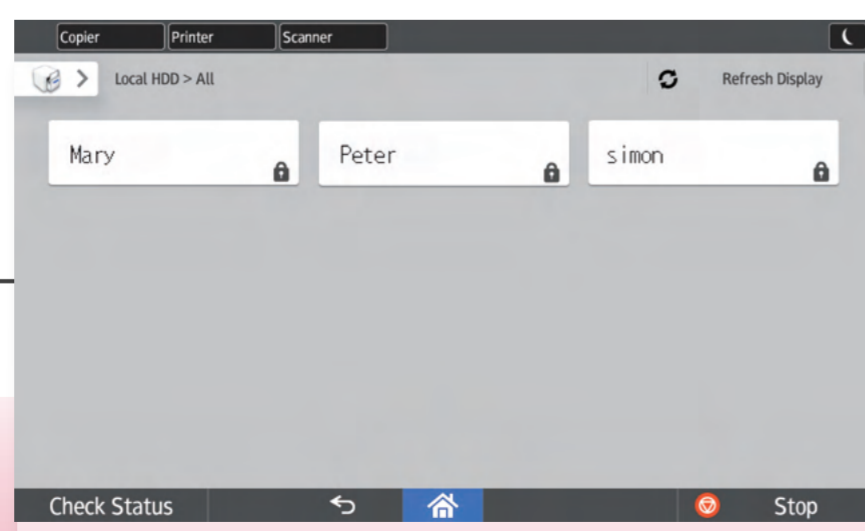
註：1.迷你及特別版八達通卡不適用於此系統。2.請先除下八達通膠套。
3.如影印文件，插入八達通卡後可直接跳至步驟6。

Remark: 1. Not applicable to mini and special edition Octopus Card. 2. Please take off the plastic cover. 3. For photocopying, please proceed to step 6 directly after inserting Octopus Card.



3 選擇使用者 Select User ID

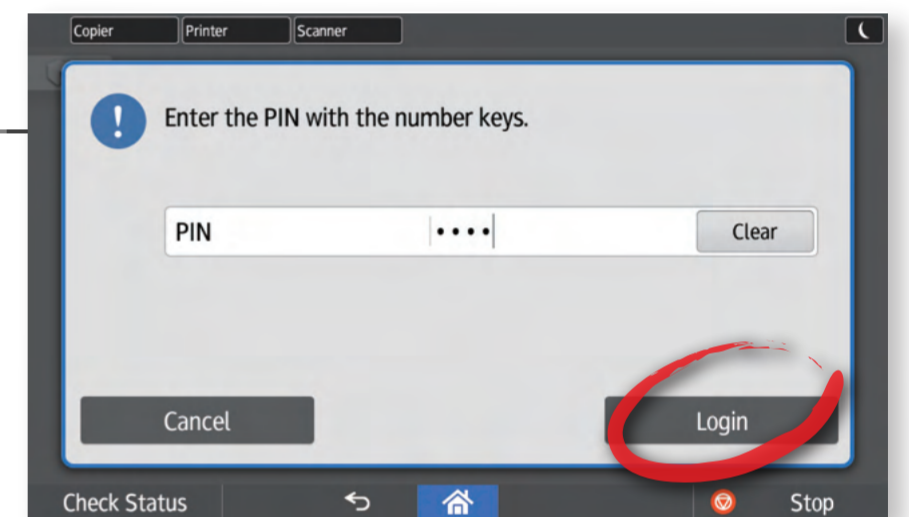
選擇使用者
Select User ID



4 輸入密碼 Input Password

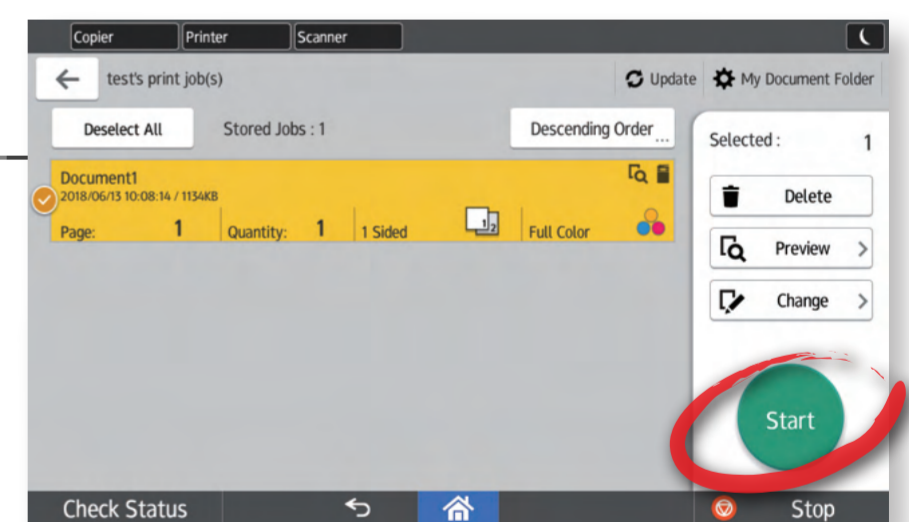
輸入用戶密碼
Input User Password

然後按 **Login** 予以確定
Then, click **Login** to confirm



5 確認列印 Confirm Printing

選擇要打印的項目，然後於屏幕上按[Start]按鈕
Select print jobs and press [Start] button on the screen



6 取回八達通卡 Remove Octopus Card

當影印或打印完畢後，請按鍵鈕取回八達通卡
Press button to remove Octopus Card after photocopying or printing

